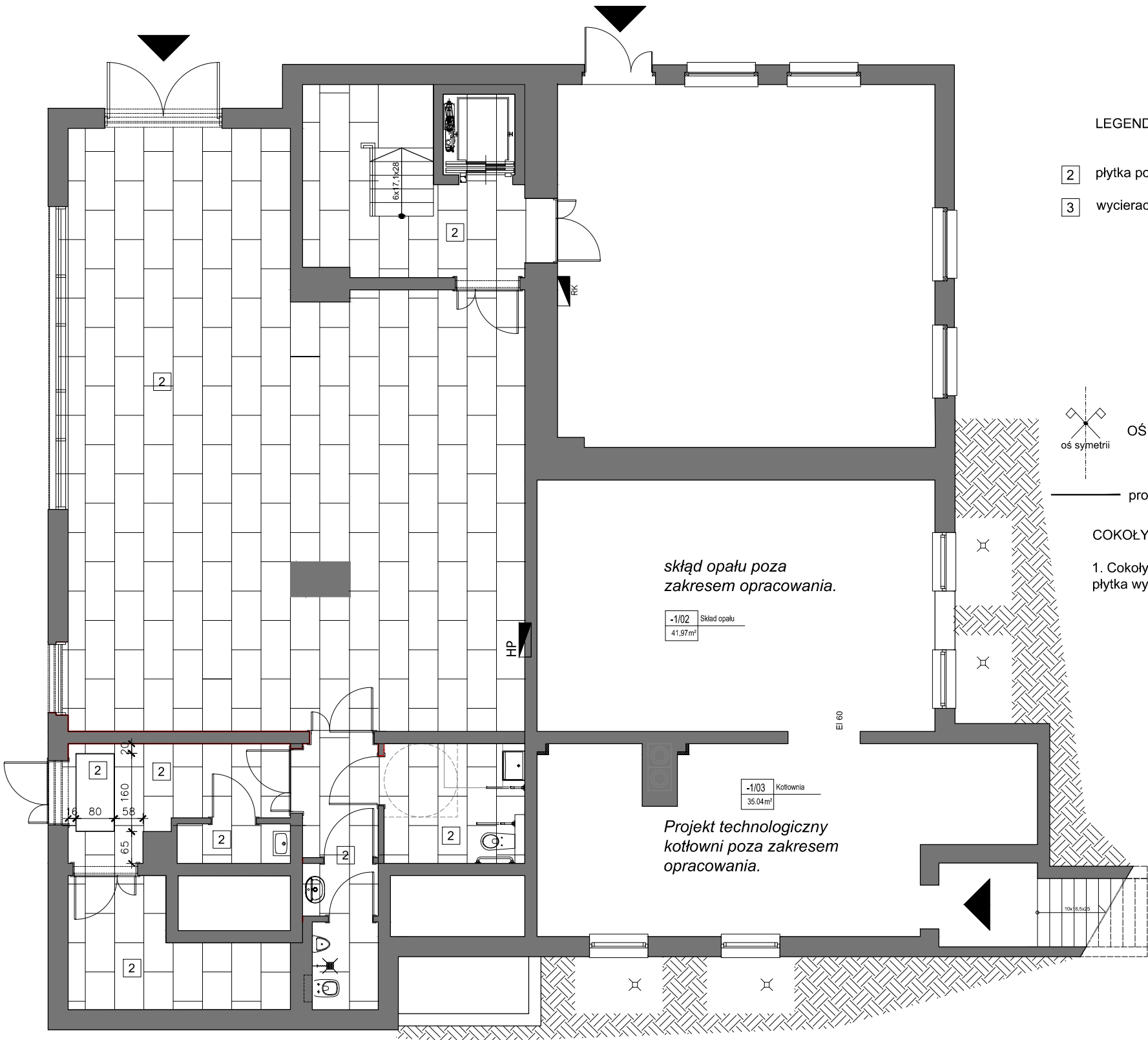


PIWNICA- POSADZKA, RZUT Z GÓRY,
skala:1:100



LEGENDA:

- 2 płytka podłogowa 120x60 cm Crux Grey, mat., Ragno-Incanto, 157 m2 pow. netto- piwnica
- 3 wycieraczka wpuszczana w płytki 200x100 cm, w aluminiowej ramce z wkładem szczotkowo-gumowym.

- Oś symetrii, miejsce od którego należy rozpocząć rozmierzanie płytek
- proponowane miejsce dylatacji- należy uzupełnić fugą silikonową o tym samym kolorze, co fuga epoksydowa

COKOŁY:

1. Cokoły w przestrzeni gdzie będą znajdować się płytki (z wyjątkiem posadzki z płytek w pokojach)- ta sama płytka wys. 8 cm- należy ją zlicować z powierzchnią ściany.

UWAGA:

1. Przejścia instalacji i narożniki należy uszczelnić taśmą z włókna szklanego lub gumą w płynie.
2. Należy zastosować minimalną fugę 1- 2 mm, najlepiej epoksydową w kolorze szarości (płytki szare), np. Unicolor, MAPEI.
3. Wymiary należy sprawdzić przed przystąpieniem do wykonywania prac budowlanych.
4. W zestawieniach/opisach podano przykładowe urządzenia i materiały, na których został opracowany projekt, projektant dopuszcza zastosowanie innych materiałów i urządzeń o ile będą to urządzenia równoważne. Przez urządzenia równoważne należy rozumieć urządzenie, aparat, materiał innego producenta od wskazanego w zestawieniu/projekcie o tych samych wymiarach, tych samych lub lepszych parametrach technicznych określonych w danych katalogowych udostępnionych przez producenta.

Projekt aranżacji wnętrza budynku kwatery myśliwskiej w leśniczówce Czarne koło Skórcza	BRANŻA: ARCHITEKTURA
PIWNICA- POSADZKA, RZUT Z GÓRY	SKALA: 1:100
AUTOR I OPRACOWANIE: mgr. Stanisława Plewako www.stanisława.plewako.pl	DATA: 12 2022
	NR RYS: A- 4.3